



## Verordnung

### des Landratsamtes Göppingen zur Änderung der Verordnung über das Landschaftsschutzgebiet „Oberes Filstal- Gemeinde Gruibingen“

Auf Grund § 26 des Gesetzes über Naturschutz und Landschaftspflege (Bundesnaturschutzgesetz - BNatSchG) vom 29. Juli 2009 (BGBl. I S. 2542), zuletzt geändert durch Artikel 5 des Zweiten Gesetzes zur Änderung des Umweltstatistikgesetzes, zur Anpassung bestimmter Vorschriften über den Schutz geografischer Herkunftsangaben im Landwirtschaftsbereich und zur Änderung des Bundesnaturschutzgesetzes vom 08. Mai 2024 (BGBl. I Nr. 153) sowie § 23 Abs. 4 des Gesetzes zum Schutz der Natur und zur Pflege der Landschaft (Naturschutzgesetz – NatSchG) in der Fassung vom 23. Juni 2015 (GBl. 2015, 585), zuletzt geändert durch Artikel 11 des Gesetzes vom 07.02.2023 (GBl. S. 26, ber. S. 44) wird verordnet:

#### § 1 Änderung Schutzgegenstand

1. Aus dem räumlichen Geltungsbereich der Landschaftsschutzverordnung des Landratsamtes Göppingen vom 08.02.1984 über das Landschaftsschutzgebiet „Oberes Filstal- Gemeinde Gruibingen“, zuletzt geändert durch die Änderungsverordnung vom 04.05.2009, werden folgende Flächen entlassen:
  - a) Teilbereich „Deutsches Haus“ (5,7 ha)  
Flurstücke 41 (Landesstraße L 1213, Teilfläche), 4506/3, 4727, 4727/1, 4727/2, 4732, 4733, 4742 (kommunaler Feldweg, Teilfläche), 4748, 4748/1, 4748/2, 4748/4
  - b) Teilbereich „Erlenbach, Rastanlage“ (10,92 ha)  
Flurstücke 46, 47, 2335 (Bundesautobahn sowie Tank- und Rastanlage, Teilfläche), 2335/10, 2335/11, 2335/3, 2335/4, 2812 (Feldweg, Teilfläche, soweit bislang innerhalb des Geltungsbereichs), 2816 (Teilfläche, soweit bislang innerhalb des Geltungsbereichs), 2839, 2841, 2842, 2842/1, 2842/2, 3395, 3396, 3397, 3398, 3399, 3400, 3401, 3402, 4000, 4001, 4002, 4006, 4007, 4008, 4008/2, 4008/3, 4032/1, 4036, 4288 (Erlenbach, Teilfläche), 6402 (Teilfläche, soweit bislang innerhalb des Geltungsbereichs), 6407/1 (Teilfläche, soweit bislang innerhalb des Geltungsbereichs), 6407/2 (Teilfläche, soweit bislang innerhalb des Geltungsbereichs), 6407/3 (Teilfläche, soweit bislang innerhalb des Geltungsbereichs), 6407/6 (Teilfläche, soweit bislang innerhalb des Geltungsbereichs), 6407/8, 6415
  - c) Teilbereich „Nördlich Hohlbachweg“ (1,01 ha)  
Flurstücke 3494, 3495
  - d) Teilbereich „Leiningshalde“ (0,53 ha)  
Flurstücke 755, 756, 757

Die Größe der aus dem Landschaftsschutzgebiet entlassenen Flächen beträgt 18,16 ha.

2. Die sich durch die Änderung ergebenden neue Grenzen des Landschaftsschutzgebiets sind in der Übersichtskarte im Maßstab 1:25.000 mit Datum vom 03.02.2025 und in vier Detailkarten im Maßstab 1: 2.500 mit Datum vom 03.02.2025 flächig grün mit dickerem grünen Rand, die aus dem LSG entlassenen Flächen gelb umringt dargestellt. Die Karten sind Bestandteil dieser Verordnung.

## § 2

Im Übrigen bleibt die Rechtsverordnung des Landratsamts Göppingen vom 08.02.1984 über das Landschaftsschutzgebiet „Oberes Filstal- Gemeinde Gruibingen“ in der derzeit gültigen Fassung unberührt.

## § 3 Ersatzbekanntmachung

Die Änderungsverordnung mit den dazugehörigen Karten ist beim Landratsamt Göppingen, Lorcher Straße 6, 73033 Göppingen zur kostenlosen Einsicht durch jedermann während der Sprechzeiten niedergelegt.

## § 4 Inkrafttreten

Diese Verordnung tritt am Tage nach ihrer Verkündung in Kraft.

Göppingen, den 06.02.2025  
Landratsamt Göppingen

i.V.

Jochen Heinz

Erster Landesbeamter


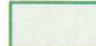
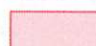


### Verkündungshinweis:

Gemäß § 25 Absatz 1 Naturschutzgesetz ist eine etwaige Verletzung der in § 24 Naturschutzgesetz enthaltenen Verfahrens- und Formvorschriften nur beachtlich, wenn sie innerhalb eines Jahres nach der Verkündung der Verordnung schriftlich gegenüber dem Landratsamt Göppingen, Lorcher Straße 6, 73033 Göppingen unter Angabe des Sachverhalts, der die Verletzung begründen soll, geltend gemacht wird.

# Übersichtskarte

## Legende

-  Aufhebung
-  Landschaftsschutzgebiet
-  Naturschutzgebiete (nachrichtlich)



Kartengrundlage:  
Räumliches Informations- und Planungssystem (RIPS) der LUBW  
Amtliche Geobasisdaten © LGL, www.lgl-bw.de, Az.: 2851.9-1/19

0 500 1.000 2.000 Meter



Verordnung des Landratsamtes Göppingen zur  
Änderung der Verordnung über das  
Landschaftsschutzgebiet "Oberes Filstal -  
Gemeinde Gruibingen"

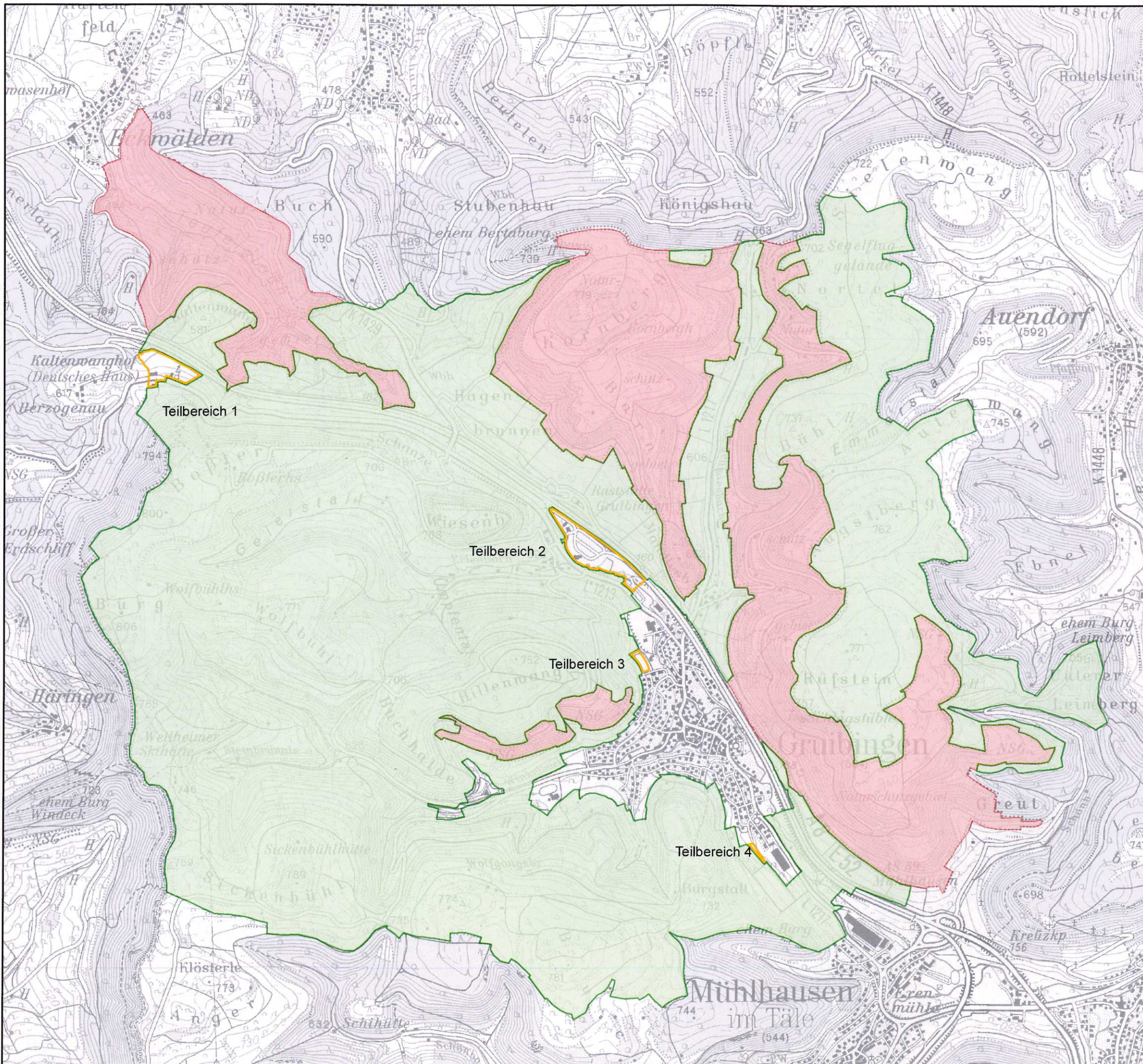
Landratsamt Göppingen  
untere Naturschutzbehörde

Gefertigt: Groh, GP, 03.02.2025  
Geprüft: Maier, GP, 03.02.2025

Übersichtskarte im Maßstab 1:25.000 als Bestandteil der  
Rechtsverordnung des Landratsamtes Göppingen  
vom 06.02.2025

Göppingen, den 06.02.2025  
Landratsamt

(Heinz Erster Landesbeamter)



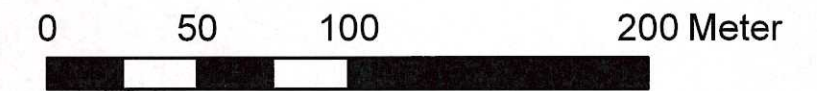
# Detailkarte 1

## Legende

-  Landschaftsschutzgebiet
-  Aufhebung
-  Flurstück



Kartengrundlage:  
Räumliches Informations- und Planungssystem (RIPS) der LUBW  
Amtliche Geobasisdaten © LGL, www.lgl-bw.de, Az.: 2851.9-1/19



Verordnung des Landratsamtes Göppingen zur  
Änderung der Verordnung über das  
Landschaftsschutzgebiet "Oberes Filstal -  
Gemeinde Gruibingen"

Landratsamt Göppingen  
untere Naturschutzbehörde

Gefertigt: Groh, GP, 03.02.2025  
Geprüft: Maier, GP, 03.02.2025

Detailkarte 1 im Maßstab 1:2.500 als Bestandteil der  
Rechtsverordnung des Landratsamtes Göppingen  
vom 06.02.2025

Göppingen, den 06.02.2025  
Landratsamt

*i.v.*  
(Heinz, Erster Landesbeamter)



Dienstsiegel

# Detailkarte 2

## Legende

-  Landschaftsschutzgebiet
-  Aufhebung
-  Flurstück

N



Kartengrundlage:  
Räumliches Informations- und Planungssystem (RIPS) der LUBW  
Amtliche Geobasisdaten © LGL, www.lgl-bw.de, Az.: 2851.9-1/19

0 50 100 200 Meter



Verordnung des Landratsamtes Göppingen zur  
Änderung der Verordnung über das  
Landschaftsschutzgebiet "Oberes Filstal -  
Gemeinde Gruibingen"

Landratsamt Göppingen  
untere Naturschutzbehörde

Gefertigt: Groh, GP, 03.02.2025  
Geprüft: Maier, GP, 03.02.2025

Detailkarte 2 im Maßstab 1:2.500 als Bestandteil der  
Rechtsverordnung des Landratsamtes Göppingen  
vom 06.02.2025

Göppingen, den 06.02.2025  
Landratsamt

(Heinz, Erster Landesbeamter)



Dienstsigel



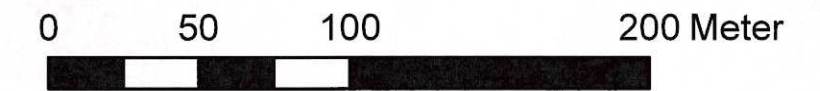
# Detailkarte 3

## Legende

-  Landschaftsschutzgebiet
-  Aufhebung
-  Flurstück



Kartengrundlage:  
Räumliches Informations- und Planungssystem (RIPS) der LUBW  
Amtliche Geobasisdaten © LGL, www.lgl-bw.de, Az.: 2851.9-1/19



Verordnung des Landratsamtes Göppingen zur  
Änderung der Verordnung über das  
Landschaftsschutzgebiet "Oberes Filstal -  
Gemeinde Gruibingen"

Landratsamt Göppingen  
untere Naturschutzbehörde

Gefertigt: Groh, GP, 03.02.2025  
Geprüft: Maier, GP, 03.02.2025

Detailkarte 3 im Maßstab 1:2.500 als Bestandteil der  
Rechtsverordnung des Landratsamtes Göppingen  
vom 06.02.2025

Göppingen, den 06.02.2025  
Landratsamt

(Heinz Erster Landesbeamter)



# Detailkarte 4

## Legende

-  Landschaftsschutzgebiet
-  Aufhebung
-  Flurstück



Kartengrundlage:  
Räumliches Informations- und Planungssystem (RIPS) der LUBW  
Amtliche Geobasisdaten © LGL, www.lgl-bw.de, Az.: 2851.9-1/19



Verordnung des Landratsamtes Göppingen zur  
Änderung der Verordnung über das  
Landschaftsschutzgebiet "Oberes Filstal -  
Gemeinde Gruibingen"

Landratsamt Göppingen  
untere Naturschutzbehörde

Gefertigt: Groh, GP, 03.02.2025  
Geprüft: Maier, GP, 03.02.2025

Detailkarte 4 im Maßstab 1:2.500 als Bestandteil der  
Rechtsverordnung des Landratsamtes Göppingen  
vom 06.02.2025

Göppingen, den 06.02.2025  
Landratsamt

(Heinz, Erster Landesbeamter)

